

# **STEELMATE**

Automotive



## Padangų slėgio matavimo sistema sunkvežimiams TP-81

Taupo laiką ir pinigus!

## ***Apie kompaniją “Steelmate”***



*Jkurta 1993 m., Steelmate yra automobilių apsaugos sistemų, parkavimo sistemų, TPMS, GPS ir kitų elektronikos gaminių, skirtų transporto priemonėms, gamintoja, turinti jau 17 metų patirtį.*

### ***Sąžiningumas, inovatyvumas, aistra***

*Inovacijos produktų kūrime per praėjusius 16 metų tapo kompanijos Steelmate atpažinimo ženklu - pradedant nuo pirmųjų motociklų apsaugos sistemų ir baigiant naujausiomis GPS sistemomis. Steelmate inovatyvumas įtakoja visą rinką.*

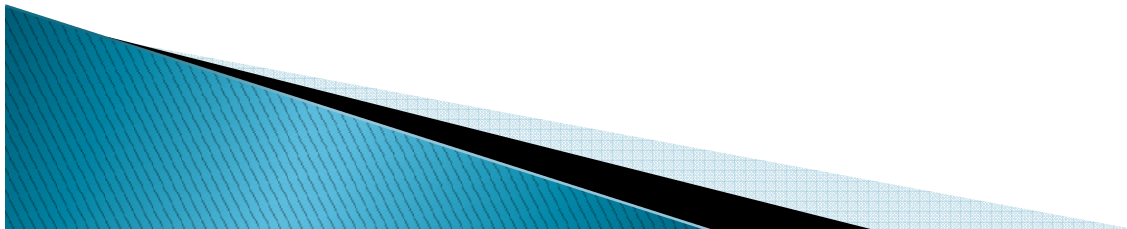
*Steelmate nėra tik prekinis ženklas; tai kultūra, siekianti sukurti kokybiškiausius produktus ir pristatyti juos klientams. Su minėtu kompanijos požiūriu į klientą ir į produktų gamybą, Steelmate siekia tapti geriausia transporto priemonėms skirtų elektronikos gaminių gamintoja tarptautinėje rinkoje.*

## ***Kas yra TPMS?***

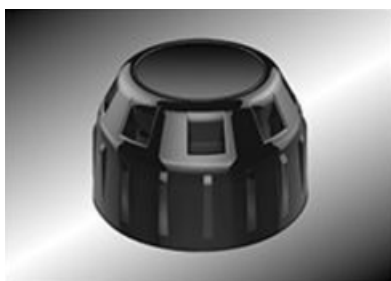
- *TPMS – padangų slėgio matavimo sistema. (angl. Tyre Pressure Monitoring System) Tai bevieliu ryšiu veikiantis prietaisas, skirtas matuoti ir pateikti informaciją apie transporto priemonės padangų būklę.*
- *Sistema automatiškai stebi padangų slėgį, temperatūrą. Tai padeda vairuotojui išvengti pavojingų padangoms situacijų.*

## ***TPMS nauda***

1. *Visada tiksli informacija apie padangų būklę – oro slėgį ir temperatūrą*
2. *Mažesnės kuro sąnaudos*
3. *Sumažėjęs padangų nusidėvėjimas*
4. *Pagerėjęs transporto priemonės valdomumas*
5. *Sumažėjęs stabdymo kelias*
6. *Sumažėjusi slydimo rizika*



## Steel Mate TP-81 pagrindinės savybės



- Nesudėtingas montavimas
- Specialiai sukurtas sunkvežimiams (12~24V)
- Galima prijungti nuo 4 iki 22 daviklių
- Nedidelio dydžio ryšio kartotuvas (stiprintuvas)
- Duomenys apie padangų slėgį ir temperatūrą yra atnaujinami ir rodomi ekranėlyje realiu laiku
- Slėgio intervalas: 0~ 14 Bar / 0~ 174 PSI
- Lengvai “pririšamas” papildomas daviklis
- Bevielės ekranėlis, kuris puikiai telpa ant priekinės panelės
- Ekranėlio baterija yra įkraunama
- Nakties / dienos režimas
- Savitestavimo funkcija
- Miego režimas, skirtas taupyti energijai
- Padangų slėgio, temperatūros ribas galima koreguoti
- Galimi skirtingi matavimo vienetai (PSI / Bar , °C / °F )
- Vizulinis ir garsinis įspėjimas
- Davikliai gali dirbti plačiame temperatūros spektre (-40°C ~+125°C /-40°F ~+257°F )



## ***Steel Mate TP-81 pagrindiniai komponentai***



### ***Ekranėlis***

- Su pakraunamu akumuliatoriumi
- Turi daviklių programavimo funkciją
- Pajungti reikia tris laidus. Įtampą ir ACC

### ***Vidinis daviklis***

- Baterijos tarnavimo laikas 6 metai
- Baterijos nesikeičia
- Reikalingas padangos permontavimas
- Matuojamo slėgio paklaida  $\pm 0,14$ Bar



### ***Išorinis daviklis***

- Baterijos tarnavimo laikas 3 metai
- Baterijos lengvai pasikeičia
- Padangų permontavimas nereikalingas
- Matuojamo slėgio paklaida  $\pm 0,2$ Bar



D:  $\varnothing 29 * 22$ mm

### ***Signalo kartotuvas (stiprintuvas)***

- Pajungti du laidus (įtampą)



## Steel Mate TP-81 ekrano reikšmės ir valdymas



### **Aliarmo intervalai:**

*Aukšto slėgio intervalas: 10.0~12.0 Bar / 145~174 Psi*

*Reguliuojamas žemo slėgio intervalas: 1.0~6.0 Bar / 15~87 Psi*

*Reguliuojamas aukštos temp. intervalas: 50 °C~90 °C / 122~194 °F*

### **Gamyklinė reikšmė:**

*Aukštas slėgis: 10.0 Bar / 46Psi*

*Žemas slėgis: 6.0 Bar / 26 Psi*

*Aukšta temperatūra: 70 °C / +158 °F*

*Pastaba: aliarmo reikšmė turėtų būti ± 25% matuojant nuo standartinio slėgio vertės.*

## Steel Mate TP-81 ekrano perspėjimai

### Oro nutekėjimas

Audio aliarmas: Bi - - Bi —

Mirksi



### Per didelis slėgis

Audio aliarmas: Bi - Bi - Bi -

Mirksi



### Per žemas slėgis

Audio aliarmas: Bi - Bi - Bi -

Mirksi



### Aukšta temperatūra

Audio aliarmas: Bi - Bi -

Mirksi



### Daviklio baterija senka

Audio aliarmas: Bi - Bi -

Mirksi



### Nėra rvšio su davikliu

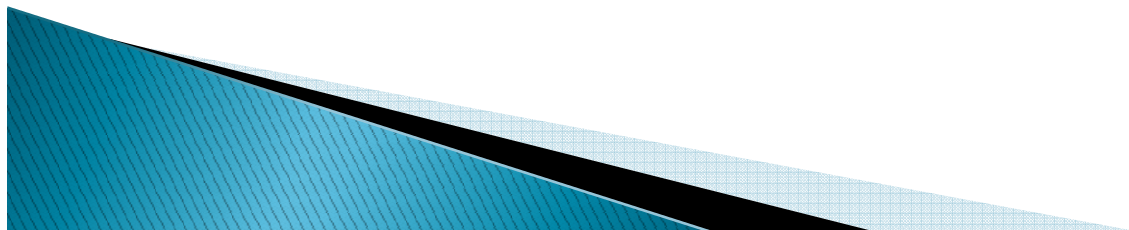
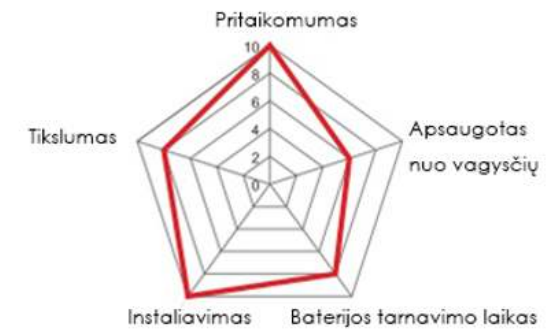
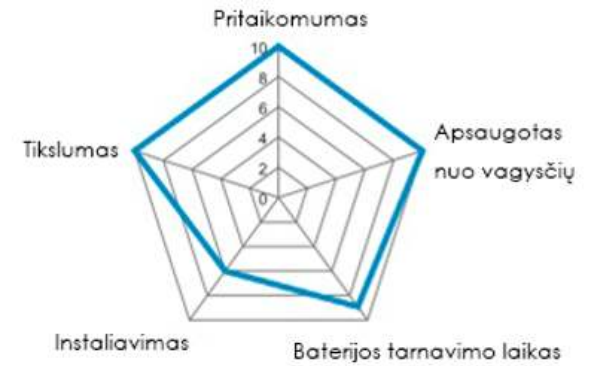
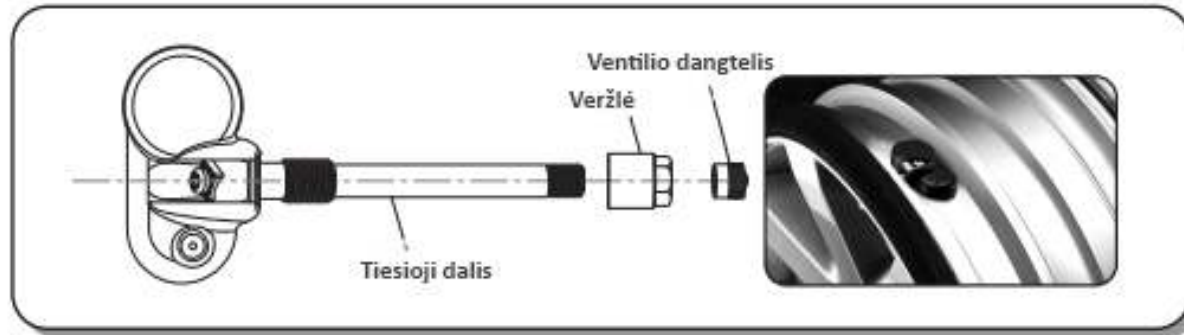
Audio aliarmas: Bi - - -

Mirksi



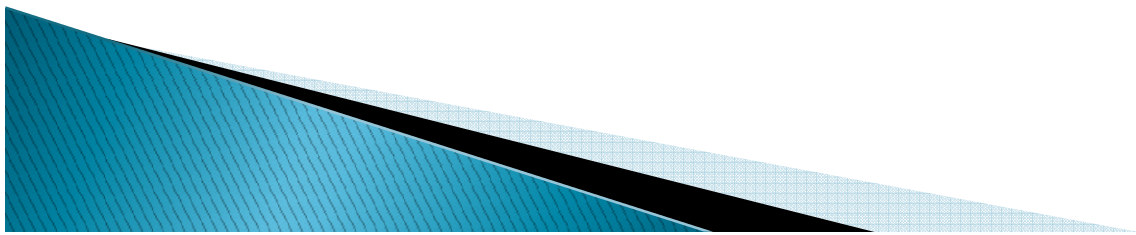
*Pastaba: slėgio ir temperatūros rodmenys atnaujinami kas 4 minutes važiuojant didesniu negu 20 km/h greičiu.*

# Steel Mate TP-81 jutikliai



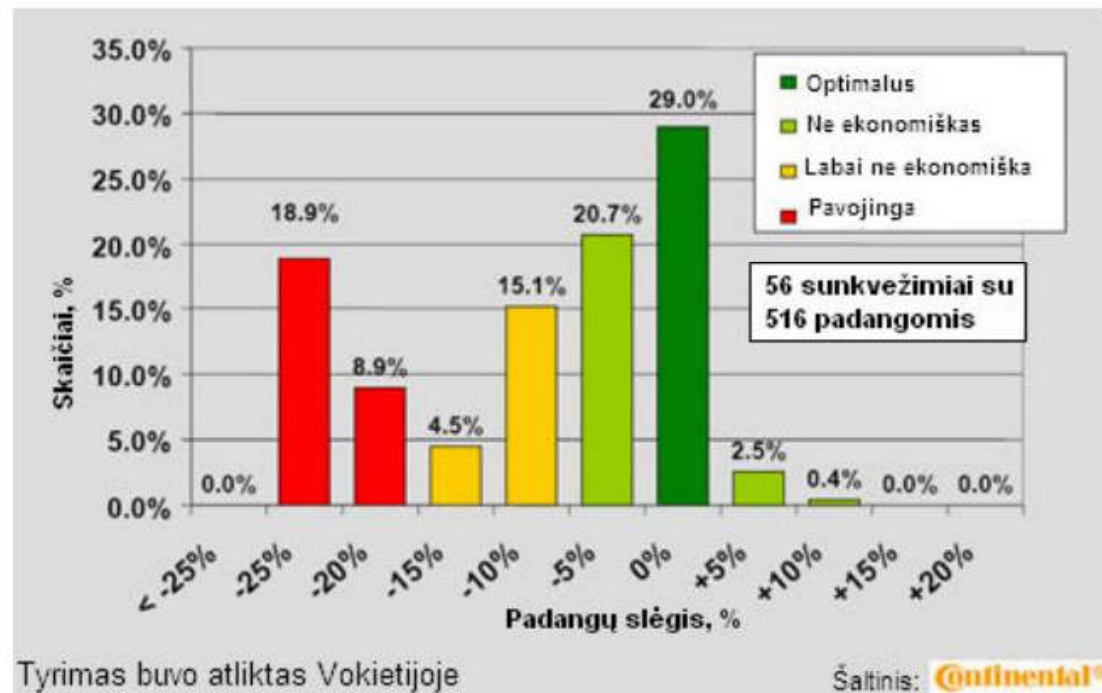


## Kodėl teisingas oro slėgis yra svarbu?



## Sistemos nauda transporto įmonėms

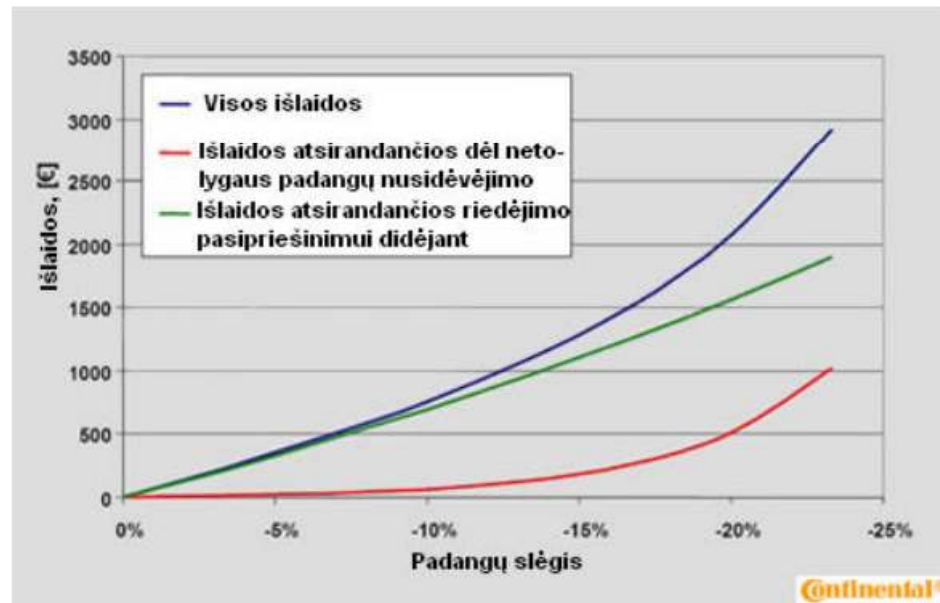
Buvo atliktas tyrimas ir buvo matuojama atsitiktinai parinktų sunkvežimių padangų slėgis ir atvaizduota žemiau pateiktoje lentelėje procentaliai kiek iš 516 padangų buvo geras padangų slėgis, kiek blogų buvo. Viskas pateikta procentaliai.



## *Sistemos nauda transporto įmonėms*

### **Išlaidų priklausomybė nuo padangų slėgio**

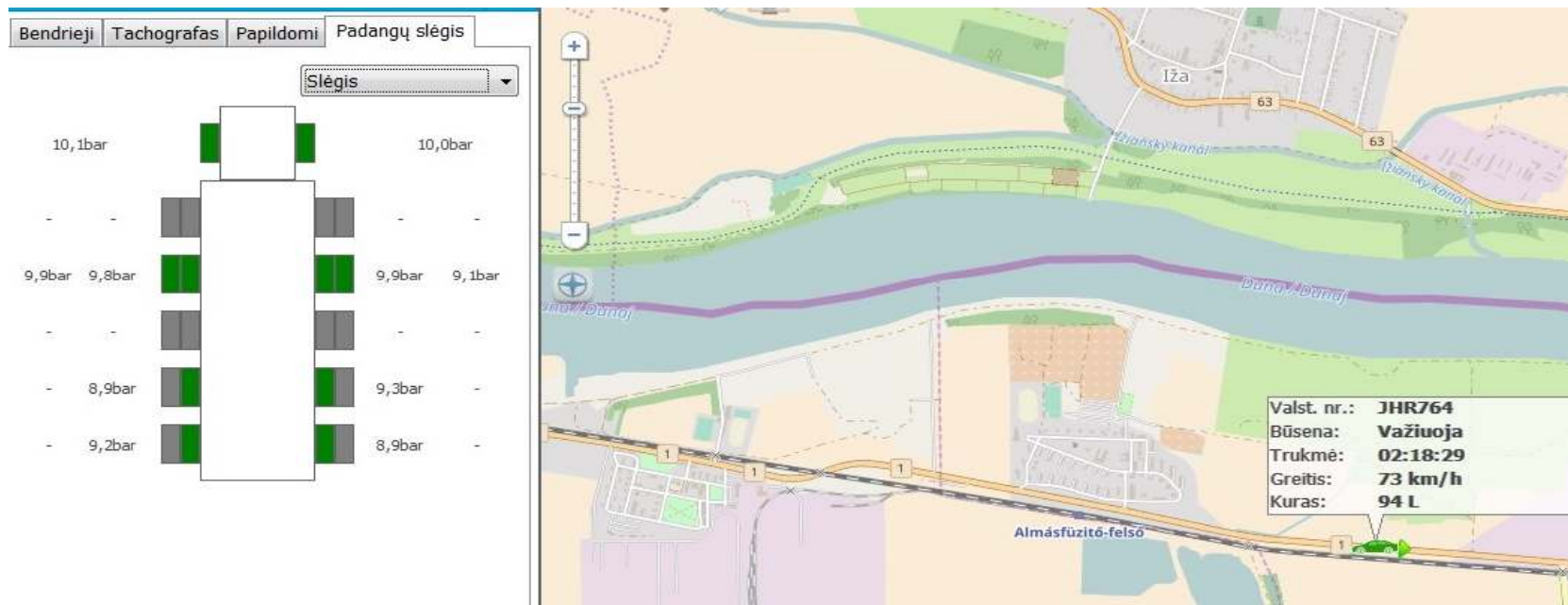
Buvo paskaičiuota, kad 31 tonų sveriančiam sunkvežimiui, nuvažiavus 120000 km / metus ir neprižiūrėjus reguliariai padangų slėgio, 1 litro dyzelino kaina išauga papildomai 0.89 euro.



Continental®

## Steel Mate TPMS galima prijungti prie TVS

Įdiegus **TPMS sistemą** ir sujungus su GSM transporto sistema, transporto vadybininkas ar įmonės vadovas realiu laiku matys kiekvieno sunkvežimio, kuriame įdiegta TPMS sistema, padangų būklę – slėgį, temperatūrą. Tokiu būdu būtų galima išvengti nemalonių situacijų.



## ***Steel Mate TPMS su TVS***

*Sujungiant TPMS su TVS sistema, galima pastoviai stebėti ne tik vieno sunkvežimio, bet ir viso autoparko padangų duomenis:*

- *Realiu laiku galima stebėti pasirinkto transporto visų padangų slėgį ir temperatūrą*
- *Kritiniu atveju informuoja įmonės transporto vadybininką ar vadovą*
- *Galimybė peržiūrėti istoriją (grafiką) apie slėgio ir temperatūros pokyčius nustatytame periode*

*O vairuotojas bus apsaugotas  
nuo ekstremalių situacijų*



**AČIŪ UŽ DĒMESJ !**

