

STEELMATE

Automotive



Padangų slėgio matavimo sistema
sunkvežimiams TP-81

Padeda sutaupyti!

Kas yra TPMS?

- *TPMS – padangų slėgio matavimo sistema. (angl. Tyre Pressure Monitoring System) Tai bevieliu ryšiu veikiantis prietaisas, skirtas matuoti ir pateikti informaciją apie transporto priemonės padangų būklę.*
- *Sistema automatiškai stebi padangų slėgį, temperatūrą. Tai padeda vairuotojui išvengti pavojingų padangoms situacijų.*



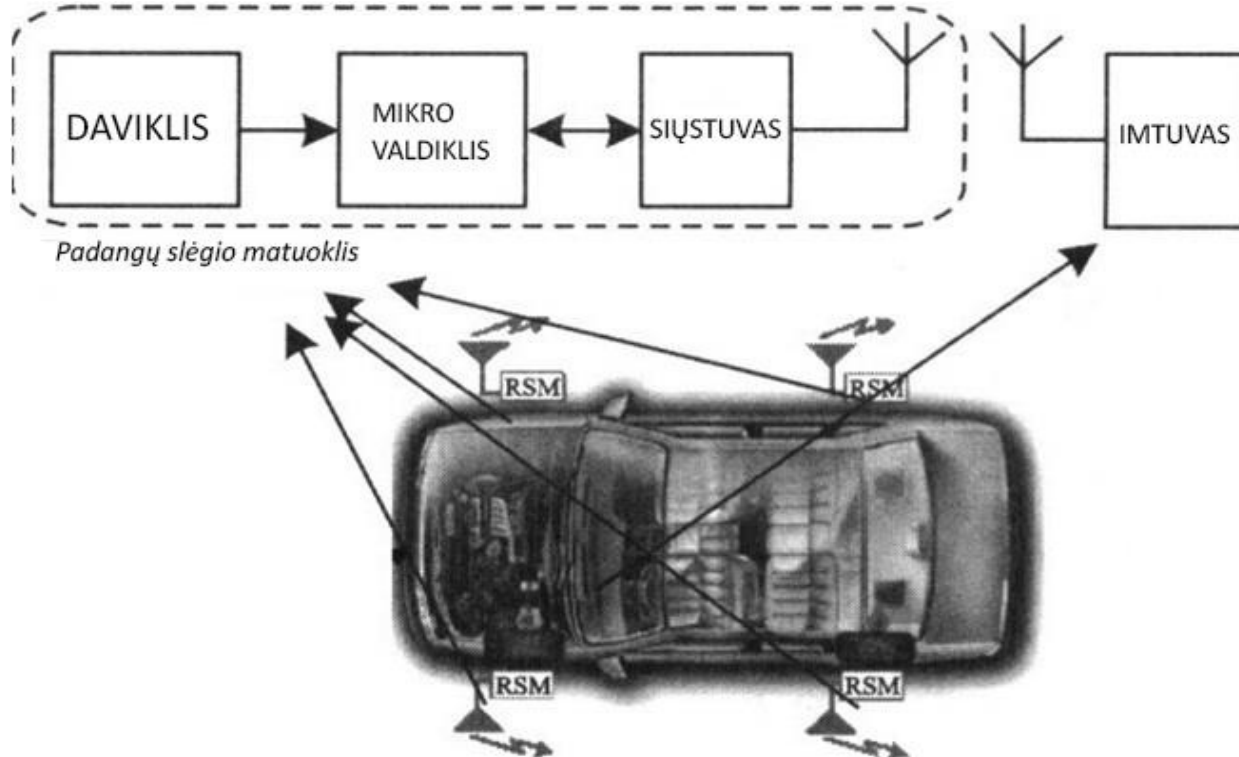
TPMS nauda

1. *Visada tiksli informacija apie padangų būklę – oro slėgį ir temperatūrą*
2. *Mažesnės kuro sąnaudos*
3. *Sumažėjęs padangų nusidėvėjimas*
4. *Pagerėjęs transporto priemonės valdomumas*
5. *Sumažėjęs stabdymo kelias*
6. *Sumažėjusi slydimo rizika*

Susipažinkime plačiau..

Veikimo principas

Kai sistema pastebi neįprastą situaciją (per mažą ar per didelį slėgį, aukštą temperatūrą padangose, nusilpusią bateriją ir t.t.), ji perspėja vairuotoją vizualiniais ir garsiniais signalais.



Sistemos nauda transporto įmonėms

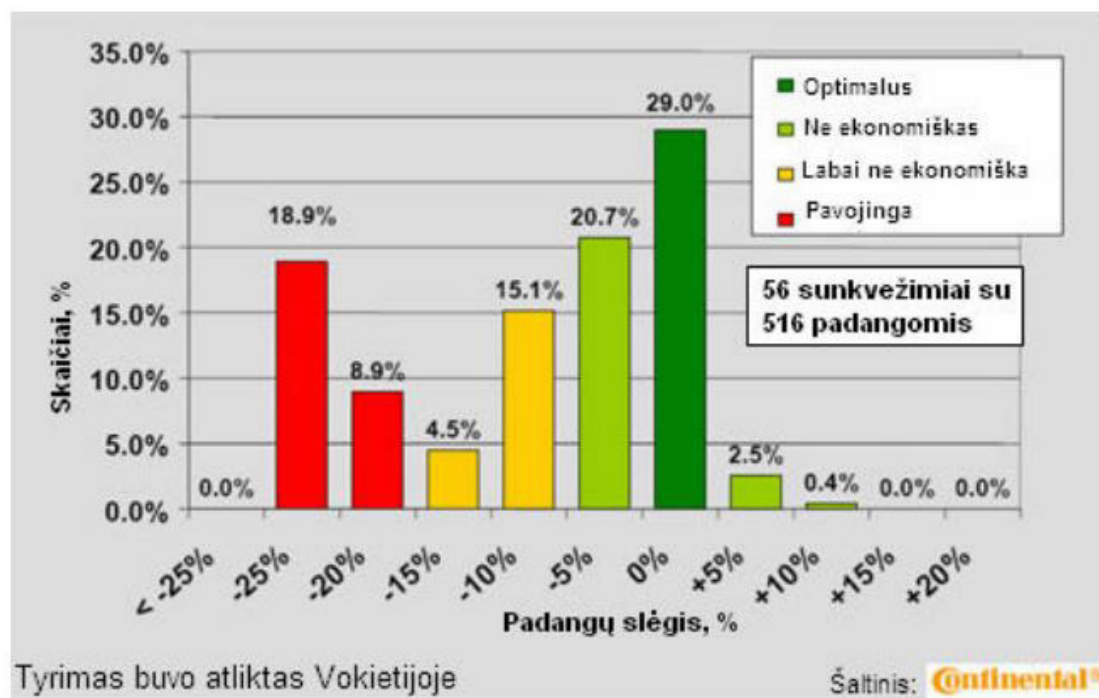


Sunkvežimių vairuotojai kartais patingi prisipūsti padangas iki reikiamo slėgio. Dėl to reiso metu gali įvykti padangos sproginimas, o tai jau gaištamasis laikas ir patiriami nuostoliai.

*Įdiegus **TPMS sistemą** ir sujungus su GSM transporto sistema, transporto vadybininkas ar įmonės vadovas realiu laiku matys kiekvieno sunkvežimio, kuriame įdiegta TPMS sistema, padangų būklę – slėgį, temperatūrą. Tokiu būdu bus galima išvengti nemalonių situacijų.*

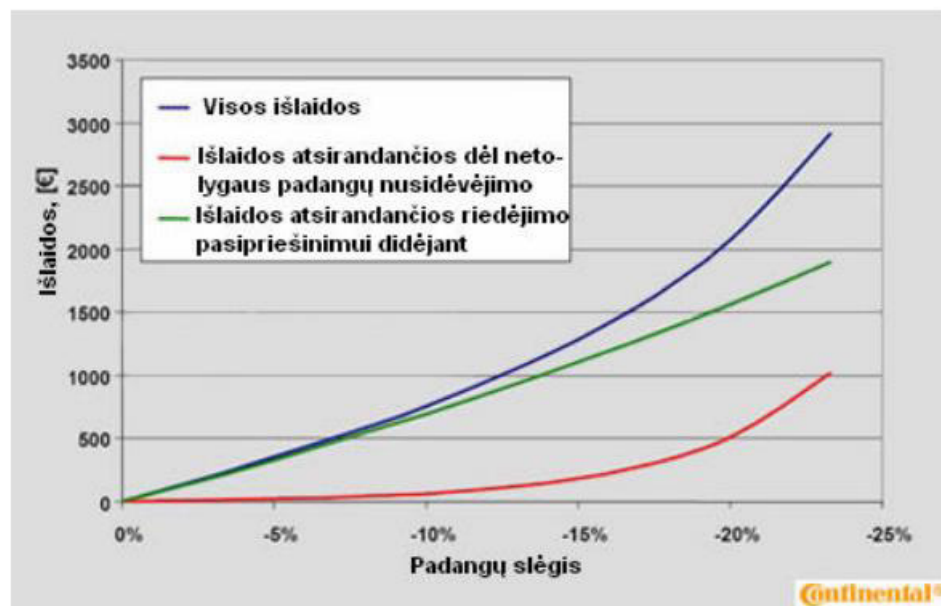


Buvo atliktas tyrimas ir buvo matuojama atsitiktinai parinktų sunkvežimių padangų slėgis ir atvaizduota žemiau pateiktoje lentelėje procentaliai kiek iš 516 padangų buvo geras padangų slėgis, kiek blogų buvo. Viskas pateikta procentaliai.



Išlaidų priklausomybė nuo padangų slėgio

Buvo paskaičiuota, kad 31 tonų sveriančiam sunkvežimiui, nuvažiavus 120000 km / metus ir neprižiūrėjus reguliariai padangų slėgio, 1 litro dyzelino kaina išauga papildomai 0.89 euro.



***Pagrindiniai tiesioginės sistemos
(TPMS) privalumai***



- *Taupo Jūsų pinigus*
- *Pagerina transporto priemonės valdymą*
- *Sumažina stabdymo kelią*
- *Sumažina akvaplanavimo riziką*
- *Sumažina padangų dėvėjimąsi*
- *Padidina kuro naudojimo efektyvumą*

Naudojami vidiniai ar išoriniai davikliai

Kuo skiriasi vidiniai ir išoriniai davikliai?

Pagrindinis skirtumas - montavimo tipas. Išoriniai davikliai yra montuojami ant padangos ventilio išorėje, o vidiniai yra montuojami rato viduje. Išorinius daviklius sumontuoti yra greita ir paprasta. Tuo tarpu norint sumontuoti vidinius daviklius reikia nuimti ratą ir atlikti darbus jį subalansuoti. Vidiniai davikliai pateikia tikslesnius duomenis. Taip pat vidiniuose davikliuose montuojamos baterijos, kurių tarnavimo laikas, lyginant su išorinių daviklių, yra ilgesnis.



Pagrindiniai privalumai

*Sensoriuose naudojamos ilgo veikimo baterijos (tokios, kaip ir širdies simulatoriuose).
Taip pat įdiegtos energijos taupymo funkcijos (judesio davikliai).*

Vidutiniškai, sensorius veikia daugiau nei 6 metus;

Galima prijungti nuo 6 iki 22 daviklių;

Daviklių galima įsigyti papildomai.



Pagrindiniai privalumai

ERA
SERVICE

autokraitis.lt

Lengva instaliuoti

Duomenis rodantis ekranėlis naudoja vidinę įmontuotą bateriją, todėl jį galima nešiotis. Nereikalingi jokie laidai.



Sumontuoti vidinius sensorius yra taip pat nesudėtinga, tačiau reikalinga nuimti padangą, o po atlikti rato balansavimą.



Pagrindiniai privalumai



Greitas veikimas

Sistema greitai atpažįsta visus sensorius ir priima jų siunčiamą informaciją apie padangų būklę

Lėto/greito slėgio mažėjimo fiksavimas

Sistema aptinka oro nutekėjimą, kol dar nepadaryta žala. Nesvarbu, ar nutekėjimas staigus, ar lėtas.

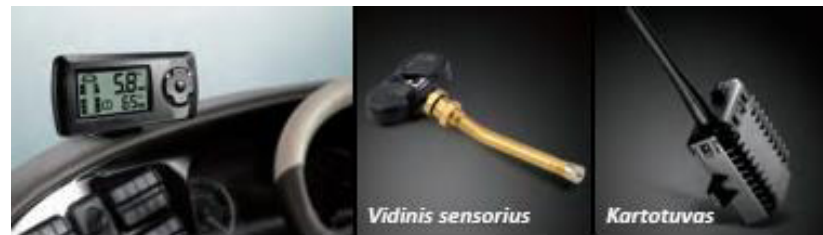
Aiškūs rodmenys

Paprasti paveikslėliai, lengva suprasti



- Sistema skirta išskirtinai sunkvežimiams
- Tinka 12-24V maitinimas
- Galima matuoti 6-22 padangų slėgį ir temperatūrą
- Duomenys pateikiami ekrane
- Ekranas naudoja įkraunamą bateriją.

Duomenis galima perduoti į kompiuterį!



Vidinis sensorius

Kartotuvus

TP-81

ERA
SERVICE

autokraitis.lt



- Sistema garsiniu arba vizualiniu būdu praneša apie padangų slėgio ir temperatūros pokyčius
- Yra savitestavimo funkcija
- Yra duomenų perdavimo funkcija (per RS-485 išvestį)
- Ekraną galima pritvirtinti ant priekinio stiklo, prietaisų skydelyje arba nešiotis



Parduodamas pagrindinis modulis su ekranu ir praplėtėjai.

Kuo TP-81 duomenų perdavimas į kompiuterį gali būti naudingas?

Sujungiant TP-81 ir transporto GSM sistemą, galima pastoviai stebėti ne tik vieno sunkvežimio, bet ir viso autoparko padangų duomenis realiu laiku kompiuteryje.



TPMS sistema padeda sumažinti vairuotojų manipuliavimą situacija

ERA
SERVICE

autokraitis.lt



Transporto versle neretai pasitaiko situacijų, kuomet, vairuotojų teigimu, dėl tam tikrų aplinkybių buvo patirti didesni kaštai, pvz. sunaudota daugiau kuro. Kaip viena iš to priežasčių – netinkamas slėgis oro padangose.

Kaip patikrinti, ar vairuotojas sako tiesą?

Naudojant TPMS sistemą tai padaryti paprasta – transporto vadybininkas ar vadovas kompiuteryje visada mato, kokia yra tikroji padangų būklė – slėgis kiekvienoje iš jų, temperatūra. Todėl manipuluoti šiais duomenimis vairuotojas progos neturi.



Vidinių sensorių specifikacija:

Veikimo jampa: 2.2~3.6V

Veikimo temperatūra: -40 °C ~ +125 °C

Drėgmė: 0% ~ 100%

Slėgio intervalas: 0 ~ 14.0 Bar

Temperatūros intervalas: -40 °C ~ +98 °C

Slėgio tikslumas: ± 0.14 Bar

Temperatūros tikslumas ±3 °C



ERA
SERVICE

autokraitis.lt

Kontaktai:

Raudondvario pl. 234

Kaunas, LT - 47158

+370 37 777102

info@kraitis.lt

www.autokraitis.lt